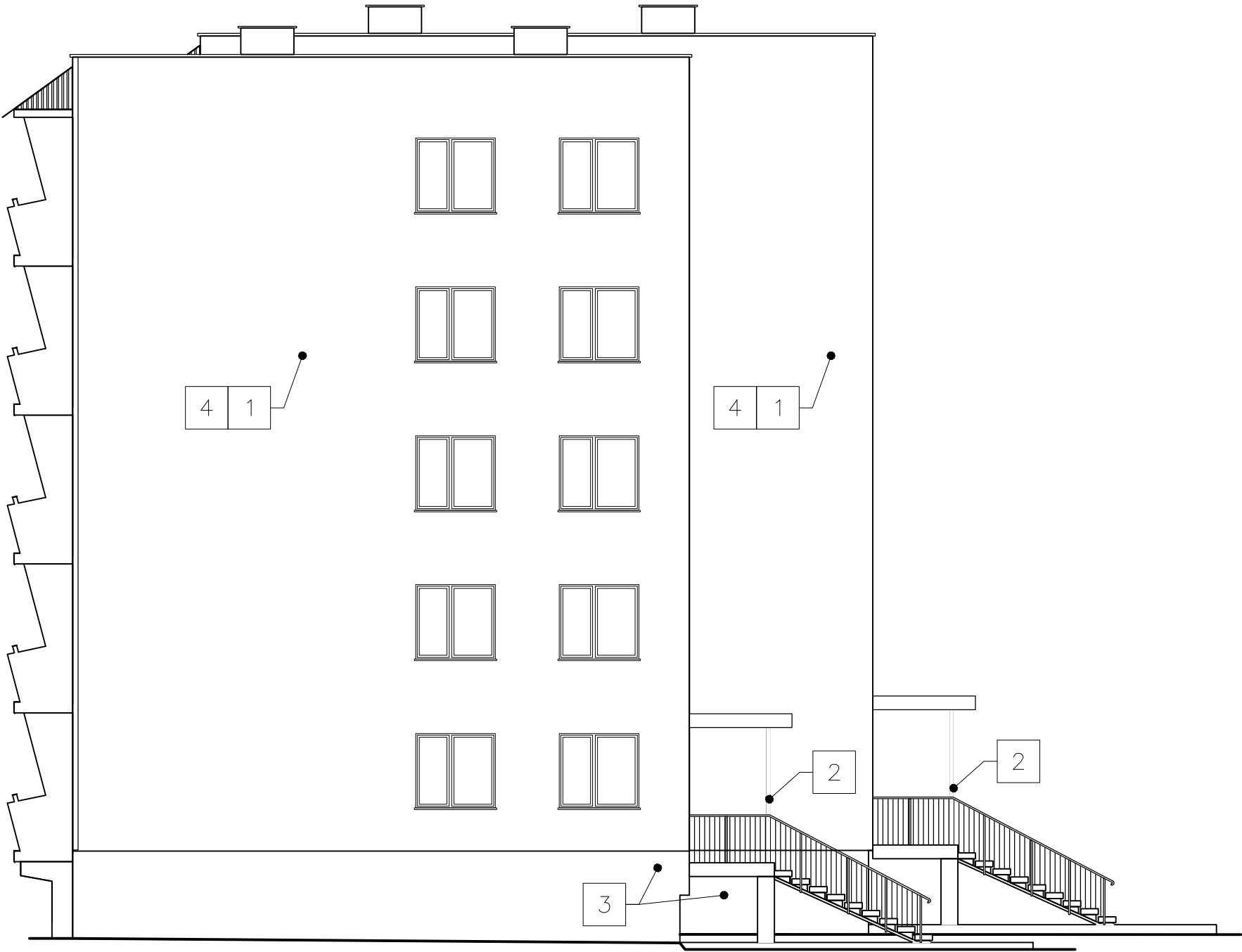


ELEWACJA POŁUDNIOWA

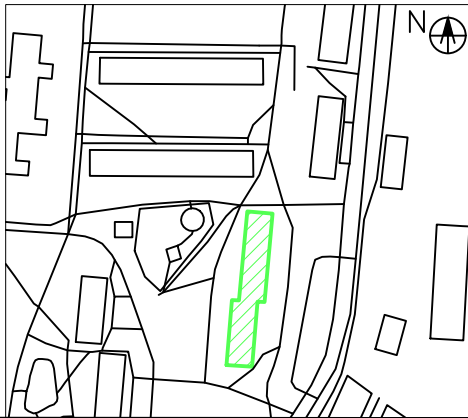


LEGENDA:

- 1 WZMOCNIENIE ŚCIAN WARSTWOWYCH
- 2 REMONT STREFY WEJŚCIOWEJ
- 3 OCIEPLENIE ŚCIAN COKOŁU DO POZIOMU 0,10 M PONIŻEJ POZIOM TERENU WRAZ Z WYKONANIEM WYPRAWY Z TYNKU MOZAIKOWEGO
- 4 OCIEPLENIE ŚCIAN ZEWNĘTRZNYCH W SYSTEMIE ETICS

UWAGA:

WSZYSTKIE PRACE WYKONAĆ ZGODNIE Z CZĘŚCIĄ OPISOWĄ, RYSUNKOWĄ ORAZ ZGODNIE ZE SZTUKĄ BUDOWLANĄ.



<div><div><div><div>Biuro projektowe EKOPROBUD</div><div>43-190 Mikołów, ul. Żwirki i Wigury 65/206</div><div>tel. 501 053 972, www.ekoprobudsc.com.pl</div></div></div></div>			
ADRES INWESTYCJI: Budynek mieszkalny wielorodzinny ul. gen. Jerzego Ziętka 66 41-940 Piekary Śląskie			
REMONT BUDYNKU ZLOKALIZOWANEGO PRZY UL. GEN. JERZEGO ZIĘTKA 66 W PIEKARACH ŚLĄSKICH			
STAN PROJEKTOWANY - ELEWACJA POŁUDNIOWA			
ARCHITEKTURA PROJEKTOWAŁ:	mgr inż. arch. L. Witański nr upr. 743/87	PODPIS:	09-2025
SPRAWDZIŁ:	mgr inż. arch. Ł. Wengler nr. upr. 6/10/SŁOKK	PODPIS:	SKALA: 1:100
OPRACOWANIE:	mgr inż. K. Krajewska	PODPIS:	NR RYS.: 8
KIEROWNIK BIURA:	dr inż. T. Muzyczuk	PODPIS:	